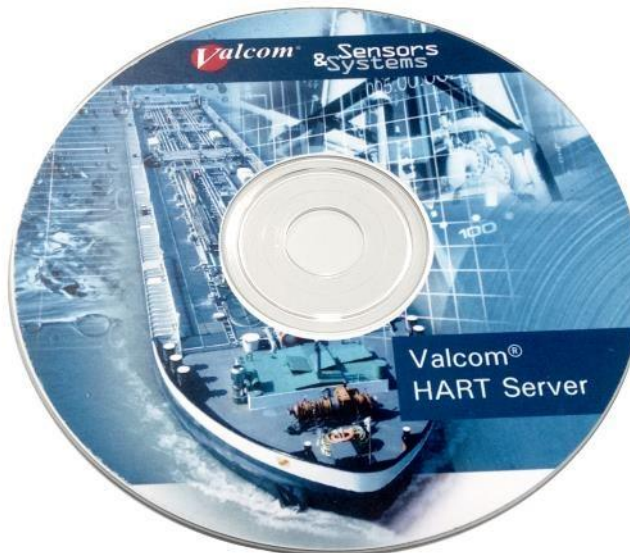


VALCOM HART[®] SERVER / VALCOM HART[®] SERVER



Il Valcom[®] HART[®] Server è un software applicativo che permette di accedere ai dati di processo, di configurazione e di diagnostica disponibili con la strumentazione di campo HART[®], sviluppato con il protocollo HART[®] (FieldComm Group[™]).

Il Valcom[®] HART[®] Server può essere impiegato con qualunque strumento HART[®] di qualsiasi costruttore e i dati rilevati sul campo vengono resi disponibili in modo semplice e affidabile all'operatore.

Con il Valcom[®] HART[®] Server viene fornita una interfaccia che permette di gestire tutti i parametri di configurazione degli strumenti HART[®] e di effettuare la registrazione delle misure tramite la funzione di Data Logger integrata.

CAMPI DI APPLICAZIONE

- Manager di strumentazione HART[®] - calibrazione e configurazione degli strumenti collegati;
- Data Logger: dati reperibili in locale o esportabili su USB;

The Valcom[®] HART[®] Server is an application software that allows the user to access the process and diagnostic data available on HART[®] field transmitters. It has been developed with the HART[®] (FieldComm Group[™]) protocol.

The Valcom[®] HART[®] Server can be used with any HART[®] instruments of any manufacturer and the read data from the field are easily accessible by the operator.

With the Valcom[®] HART[®] Server is supplied an interface that allows the management of the whole instrumentation parameters as well as the recording of the measure with the integrated Data Logger feature.

APPLICATION FIELDS

- HART[®] sensor management: configuration and calibration of the connected sensors;
- Data Logger: all the collected data are locally available or exportable via USB;

CARATTERISTICHE TECNICHE / TECHNICAL FEATURES

Requisiti Sistema / System Requirements

Sistemi Supportati / **Supported Systems** Microsoft Windows (da XP fino alla versione 10) / Microsoft Windows (from XP up to version 10)

Framework .NET / **Framework .NET** Versione Minima 4.0 / Minimum Version 4.0

Interfaccia / **USB Interface** HART® USB o HART® RS232 / HART® USB or HART® RS232

Ingressi e Uscite / Input & Output

Strumenti HART® Supportati / **Supported HART® Instruments** 15 Strumenti per ogni Bus / 15 Sensors for each Bus

Funzioni / Features

Imposta Zero / **Set Zero** Si / Yes

Imposta range 4÷20 mA / **Set 4÷20 mA Span** Si / Yes

Valore Damping / **Damping Value** Si / Yes

Unità misura PV / **PV measure Unit** Si / Yes

Unità misura SV, TV, FV / **SV, TV, FV measure Unit** No / No

Impostazione Allarme / **Set Alarm Mode** Si / Yes

Test Corrente Uscita / **Loop Test** Si / Yes

DAC Trim / **DAC Trim** Si / Yes

Altre Funzioni / Other Features

Funzioni di configurazione diretta TAG, Polling Address e Indirizzo strumenti
Transmitter TAG, Polling Address and ID direct configuration feature

Diagnostica della qualità della trasmissione
Quality of transmission diagnostics

Visualizzazione parallela in tempo reale delle misure degli strumenti di ciascun loop
Parallel displayed in real-time all the data from the transmitters connected to each loop

Funzione Data Logger per la registrazione delle misure
Data Logger feature to record the data

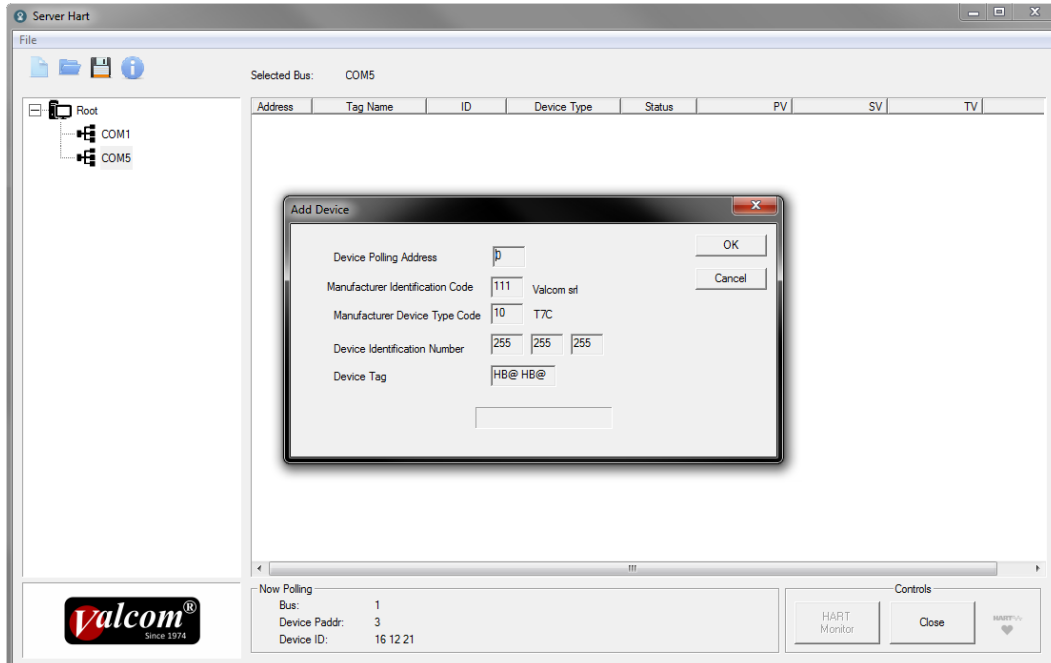
Finestre dedicate per trasmettitori Valcom®, con implementati i comandi specifici di ogni serie di strumenti
Dedicated Valcom® transmitter windows, with specific command implemented for every series of instruments

Finestre universali adatte all'utilizzo con qualsiasi strumento HART®
Universal windows to be used with any HART® transmitter, from any manufacturer

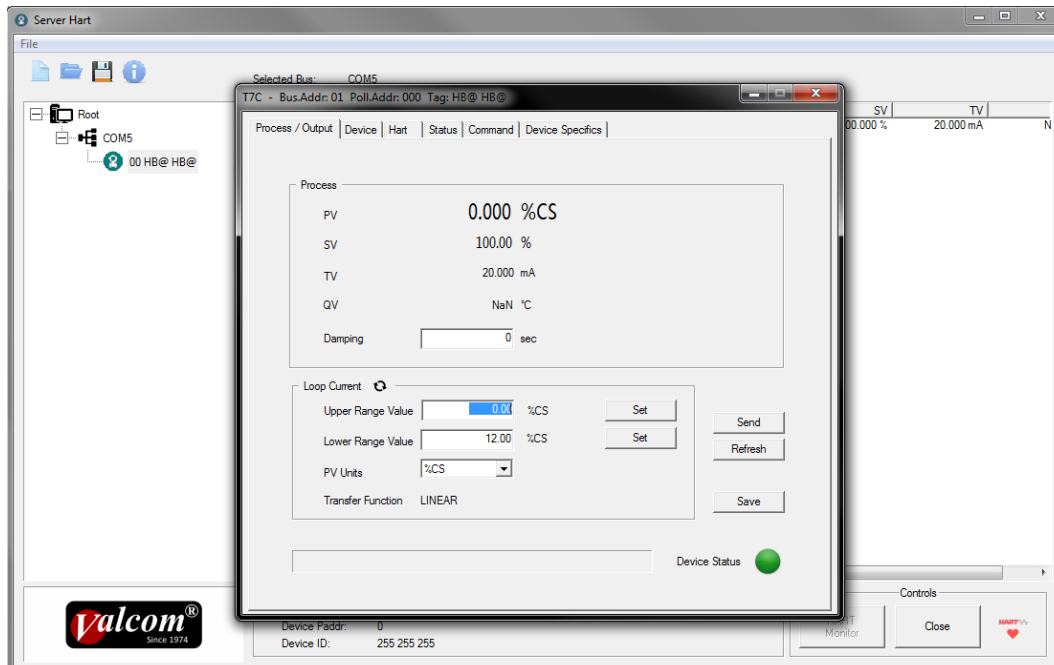
Visualizzazione tabella delle variabili di processo (PV, SV, TV, QV) e relative unità di misura, TAG e descrizione
Display the table of the process variables (PV, SV, TV, QV) with relative measure units, TAG and description

Possibilità di inviare comandi HART® specifici
Ability to send HART® specific commands

SCREENSHOTS / SCREENSHOTS



Riconoscimento Strumento
Instrument Recognition



Pagina Strumento
Instrument Page

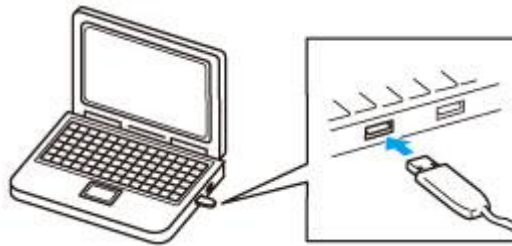


MODEM HART®
HART® MODEM

(Venduto Separatamente / Sold Separately)

Per comunicare con la strumentazione HART® è necessario connettere preventivamente il modem HART® alla porta USB del PC.

In order to communicate with your HART® instruments you have to connect the HART® modem to your PC USB port.



Per connettere lo strumento HART® al modem è necessaria una resistenza minima di 250 Ohm. Riferirsi allo schema elettrico qui riportato:

To connect the instrument to the HART® modem you need also a 250 Ohm resistance. Please refer to the below scheme:

