

SERIE THP \ THP SERIES



I trasmettitori pneumatici di pressione Valcom® serie THP vengono essenzialmente impiegati per misure di pressione in tubazioni contenenti liquidi densi, viscosi, polimerizzanti quali ad esempio pasta per carta, fanghi di cemento, lattice di gomma oltre a prodotti chimici di varia natura.

L'attacco al processo avviene mediante differenti configurazioni quali flangia, tronchetto a saldare, filetto o clamp.

CAMPI DI APPLICAZIONE

I trasmettitori pneumatici della serie THP trovano impiego nelle applicazioni industriali e navali per misurare la pressione di liquidi, gas e vapori.

Per applicazioni speciali consultare il nostro ufficio tecnico.

Pneumatic transmitters THP series are designed in order to measure pipe pressures with dense, viscous and polymerizing liquids as paper pulp, cement muds, rubber latex and other various type chemical products. Process connection can be realized by using different configurations as flange, welding ring, screwed or clamp.

APPLICATION FIELDS

THP series pneumatic transmitters are used in industrial and marine applications to detect pressure of liquids, gas and vapors.

Our technical office is at your disposal for special applications.

CARATTERISTICHE TECNICHE \ TECHNICAL FEATURES

Parametri \ Parameters

Principio di misura: Measuring principle:	Sistema ad equilibrio di forze Forces balancing system
Relè pneumatico: Pneumatic relay:	A perdita continua, brevettato Continuous loss, patented
Conessioni pneumatiche Pneumatic connections:	1/8" NPT-F
Conessioni al processo: Process connections:	Flangia o Filetto / Flange or Screw Tronchetto a saldare / Welding Ring Clamp / Clamp Altri a richiesta / Other on request
Alimentazione: Supply:	1.5 bar 22 psi
Segnale in uscita: Output signal:	0.2 ÷ 1 bar 3 ÷ 15 psi
Consumo d'aria: Air consumption:	250 NL/h max.

Prestazioni di misura \ Measurement performance

Campo di misura: Measuring range:	Min: 0 ÷ 1.5 bar Max: 0 ÷ 8 bar
Precisione di taratura: Calibration accuracy:	± 0.5 % FS
Linearità: Linearity:	± 0.5 % FS
Isteresi: Hysteresys:	± 0.1 % FS
Ripetibilità: Repeatability:	± 0.1 % FS
Sovraccarico: Overpressure:	18 bar
Influenza della pressione di alimentazione: Supply pressure drift:	± 0.1 % / psi
Deriva termica di zero: Zero thermal drift:	± 0.4 % / 10 °C

Condizioni Ambientali \ Environmental Conditions

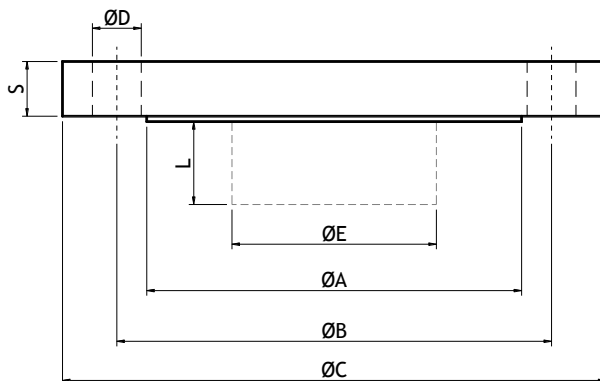
Temperatura ambiente: Ambient temperature:	-20 ÷ +80 °C
Temperatura di processo: Process temperature:	-10 ÷ +80 °C
Temperatura di stoccaggio: Storage temperature:	-25 ÷ +80 °C

Materiali \ Materials

Coperchio e base: Housing and basement:	Lega di Alluminio con vernice protettiva Painted Aluminum alloy
Guarnizioni membrana: Diaphragm seals:	Viton - PTFE

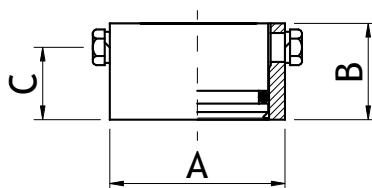
ATTACCHI AL PROCESSO \ PROCESS CONNECTIONS

Flange standard \ Standard flanges



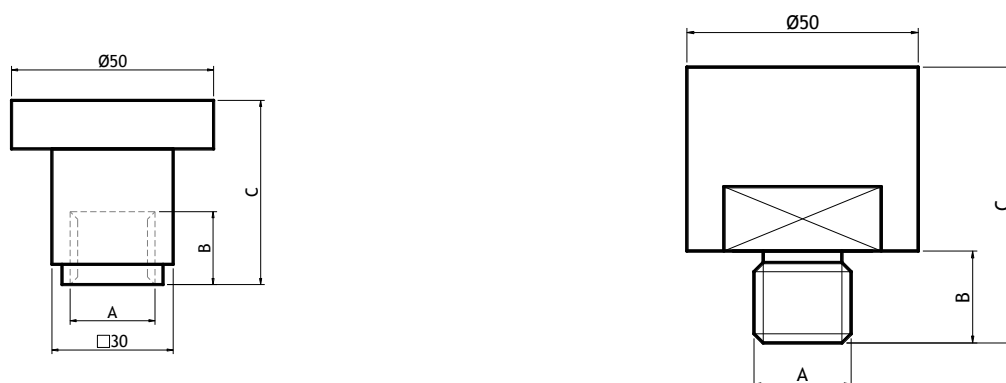
Codice \ Code	DN	PN	ØA [mm]	ØB [mm]	ØC [mm]	ØD [mm]	S [mm]
C06	25	10/16	68	85	115	14	16

Tronchetti a saldare \ Welding Rings



Codice \ Code	A [mm]	B [mm]	C [mm]
C07	Ø45	30	22.5

Filetti standard \ Standard screws



Codice \ Code	A [mm]	B [mm]	C [mm]	Ex Ch.
C08	1/2" G-F	18	42	30
C09	1/2" G-M	20	60	35

CODICE D'ORDINAZIONE \ ORDERING CODE

THP	Trasmettitore pneumatico di pressione Pneumatic pressure transmitter
01	Uscita / Output
<input type="checkbox"/>	J05 Uscita: 3±15 psi / Output: 3±15 psi
<input type="checkbox"/>	J06 Uscita: 0.2±1 bar / Output: 0.2±1 bar
02	Campo di misura / Measuring range
<input type="checkbox"/>	E00 0÷1.5...8 bar
<input type="checkbox"/>	ZZZ Speciale / Special
03	Materiali parti bagnate / Wetted parts material
<input type="checkbox"/>	D01 AISI 316
<input type="checkbox"/>	ZZZ Speciale / Special
04	Guarnizioni di tenuta / Seal gasket
<input type="checkbox"/>	A00 Viton
<input type="checkbox"/>	A01 Altro / Other
05	Attacco al processo / Process connection
<input type="checkbox"/>	C05 Filetto / Screwed 1" G-M
<input type="checkbox"/>	C06 DN25 PN 10/16
<input type="checkbox"/>	C07 Tronchetto a saldare / Welding ring Ø45
<input type="checkbox"/>	C08 Filetto / Screwed 1/2" G-F
<input type="checkbox"/>	C09 Filetto / Screwed 1/2" G-M
<input type="checkbox"/>	Z99 Altro / Other
06	Materiale custodia / Housing material
<input type="checkbox"/>	A00 Alluminio Verniciato TFE/ TFE painted Aluminum

I codici elencati sono solo alcuni di quelli disponibili, per una codifica completa contattare valcom@terranova-instruments.com
Listed codes are just few of those available, for a complete codification please contact us at valcom@terranova-instruments.com

DISEGNI DIMENSIONALI \ DIMENSIONAL DRAWINGS

